



# Advanced Connectivity basierend auf VeloCloud SD-WAN & SASE



Alexander Berger  
Vice President Network Sales

Simon Knapheide  
Specialist Infrastructure Westfalen AG



# Was ist SD-WAN?

**velocloud**  
**SD-WAN**

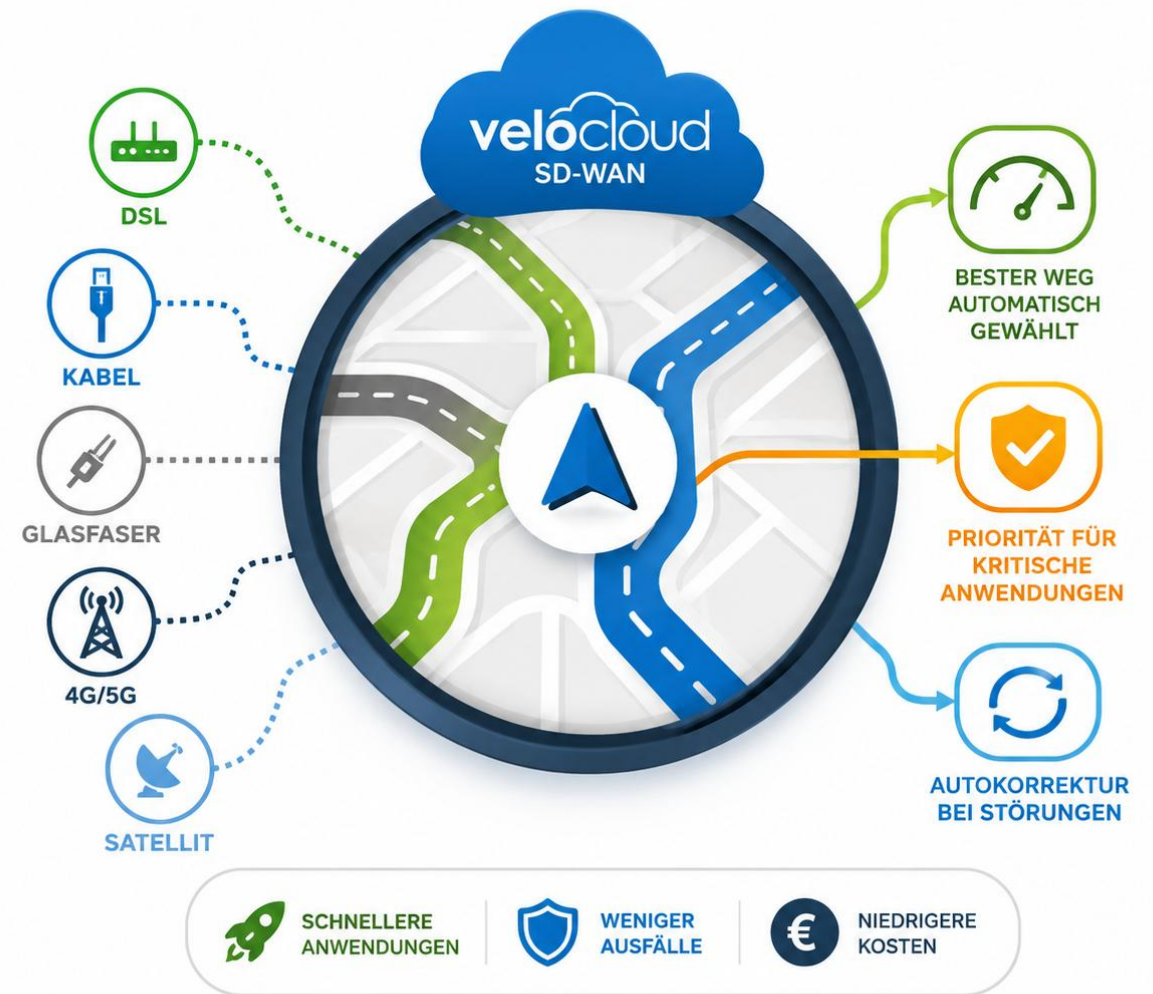


# Intelligentes Navigationssystem für den Datenverkehr

- Wenn eine Internetleitung langsam wird oder ausfällt, wird der Datenverkehr sofort über eine andere Leitung umgeleitet.
- Wenn eine Anwendung besonders empfindlich ist (z. B. Kartenzahlung, Telefonie oder Video), bekommt sie automatisch Priorität.
- Wenn Datenpakete verloren gehen oder verzögert ankommen, korrigiert VeloCloud dies automatisch.

## Das Ergebnis:

- ✓ **Anwendungen laufen schneller.**
- ✓ **Ausfälle werden minimiert.**
- ✓ **Und die Kosten sinken.**





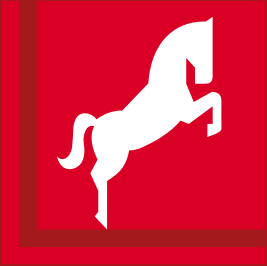


Westfalen



Westfalen

# Konnektivität für Tankstellenketten



Ein Erfahrungsbericht von der Westfalen AG

UNITI expo 2026 | Mai 2026

Präsentiert von Simon Knapheide

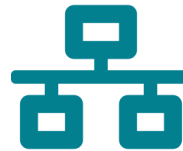
# Ausgangssituation – Wo wir standen

*Die alte Infrastruktur schränkte unsere Handlungsspielräume fast vollständig ein.*



## Veraltetes MPLS

- Alte Firewall, Router & Verträge
- Kein Spielraum für Modernisierung
- Hohe Betriebskosten ohne Gegenwert



## Langsame Anbindungen

- Nicht zukunftsfähige Bandbreiten
- Keine Unterstützung neuer Dienste
- Wachsende Anforderungen nicht erfüllbar



## IT-Sicherheitslücken

- Nicht auditierfähige Strukturen
- Fehlende BSI-Konformität
- Kompromisse bei Integrität & Sicherheit

Quintessenz: Veränderung war nur durch komplexe, teure Lösungen möglich – oft mit Kompromissen bei Sicherheit und Integrität.

# Allgemeines Zielbild

*Sechs strategische Ziele für eine zukunftsfähige Netzwerkinfrastruktur*



## IT-Sicherheit

Auditierbar & BSI-konform



## Ausfallsicherheit

Redundanz & Hochverfügbarkeit



## 24/7-Management

Proaktiver Betrieb



## User Experience

Schnelle, stabile Verbindungen



## Time to Market

Schnellere Umsetzung



## Budgetsicherheit

Planbare Kosten

# Netzausfall = Umsatzausfall

Was ein Ausfall *pro Standort* wirklich kostet.

MONATLICHER  
UMSATZVERLUST

~13.870 €

bei 99 % Verfügbarkeit (= 7,3 Std./Monat Downtime)

~ 1.900 €

1 Std. Ausfall

~ 5.700 €

3 Std. Ausfall

Quelle: UNITI Bundesverband, Zahlungs- und Kundenverhalten an Tankstellen, 2024



**75 % Kartenzahlungen**

davon 20 % Tankkarten

**30 Kunden pro Stunde**

Ø Bon: 85 €



**< 54 € im Portemonnaie**

bei Kunden unter 30



**7,3 Std. Downtime/Monat**

bei 99 % SLA



# Anforderungen an die neue Lösung

*Aus dem Zielbild abgeleitete, konkrete technische und organisatorische Anforderungen.*

## NETZ & KONNEKTIVITÄT



### Carrier-Redundanz

Kein Single Point of Failure



### Mehrere aktive Verbindungen

Pro Tankstelle, lastverteilt



### Netztrennung

Sichere Segmentierung der Netze



### Garantierte Bandbreiten

Definierte SLAs je Standort

## SICHERHEIT & BETRIEB



### Next Generation Firewall

Moderne Perimeter-Absicherung



### Cloud Security Gateway

Zentraler, skalierbarer Schutz



### Full Managed Service 24/7

Proaktiver Betrieb & Monitoring



### BSI-KRITIS-Auditierbarkeit

Nachweisbare Compliance





# Carrier Redundanz – übertrieben?



# Carrier-Redundanz – geschäftskritisch, nicht übertrieben



01

## Das Problem

Single Carrier = Single Point of Failure. Als die zentrale Switch-Infrastruktur unseres Carriers ausfiel, war das auch im Management spürbar.



02

## Die Falle

Mehrere Carrier + mehrere Infrastrukturdienstleister = Ping-Pong bei Störungen. Niemand fühlt sich verantwortlich.



03

## Die Lösung

Carrierunabhängiger Full Managed Service Provider. Technologische Redundanz mit zentraler Verantwortung – Prio 1.

# Die Lösung: SD-WAN von der T&A Systeme GmbH

*Technologische Basis für alle Anforderungen – in einer Plattform.*

## SD-WAN

Full Managed | Carrier-agnostic | 24/7



### Next-Gen Firewall

Schutz auf jedem Standort



### Cloud Security GW

Zentraler Schutzschirm



### Carrier-Redundanz

Mehrere aktive Leitungen



### Proaktiver Betrieb

Monitoring & Entstörung

# Benefits for all – Mehrwert für jeden Stakeholder

*Eine Infrastruktur – drei Gewinner.*

## Kunde

- Zuverlässige digitale Zahlungsmethoden
- Flächendeckendes, schnelles Gäste-WLAN

## Partner

- Mehr Bandbreite – auch für eigene Geräte vor Ort
- Stabile Verbindungen für Kassen & Partneranwendungen

## WAG

- Erhöhte IT-Sicherheit & BSI-KRITIS-Auditierbarkeit
- Proaktiver IT-Betrieb durch zentralen Dienstleister
- Technische Basis für neue digitale Services



# Praxisbeispiel: Ladesäulen an die Kasse angebunden

*Was SD-WAN konkret ermöglicht hat – ein Anwendungsfall aus dem laufenden Betrieb.*



## VORHER

### Isolierte Ladesäulen

Kein Anschluss ans Kassensystem

### Separates Payment

Eigene Abrechnung je System

### Mehrere Insellösungen

Hoher Wartungs- und Pflegeaufwand



## NACHHER

### Einheitliche Kassenanbindung

Kraftstoff & Ladestrom — ein System, ein Bon, weniger Fehlerquellen

# Bereit für die Zukunft der Tankstelle.



---

SD-WAN · Carrier-Redundanz · 24/7 Managed Service

Wir teilen unsere Erfahrungen gerne:  
Stand-Nr. 3D02 / Halle: 3



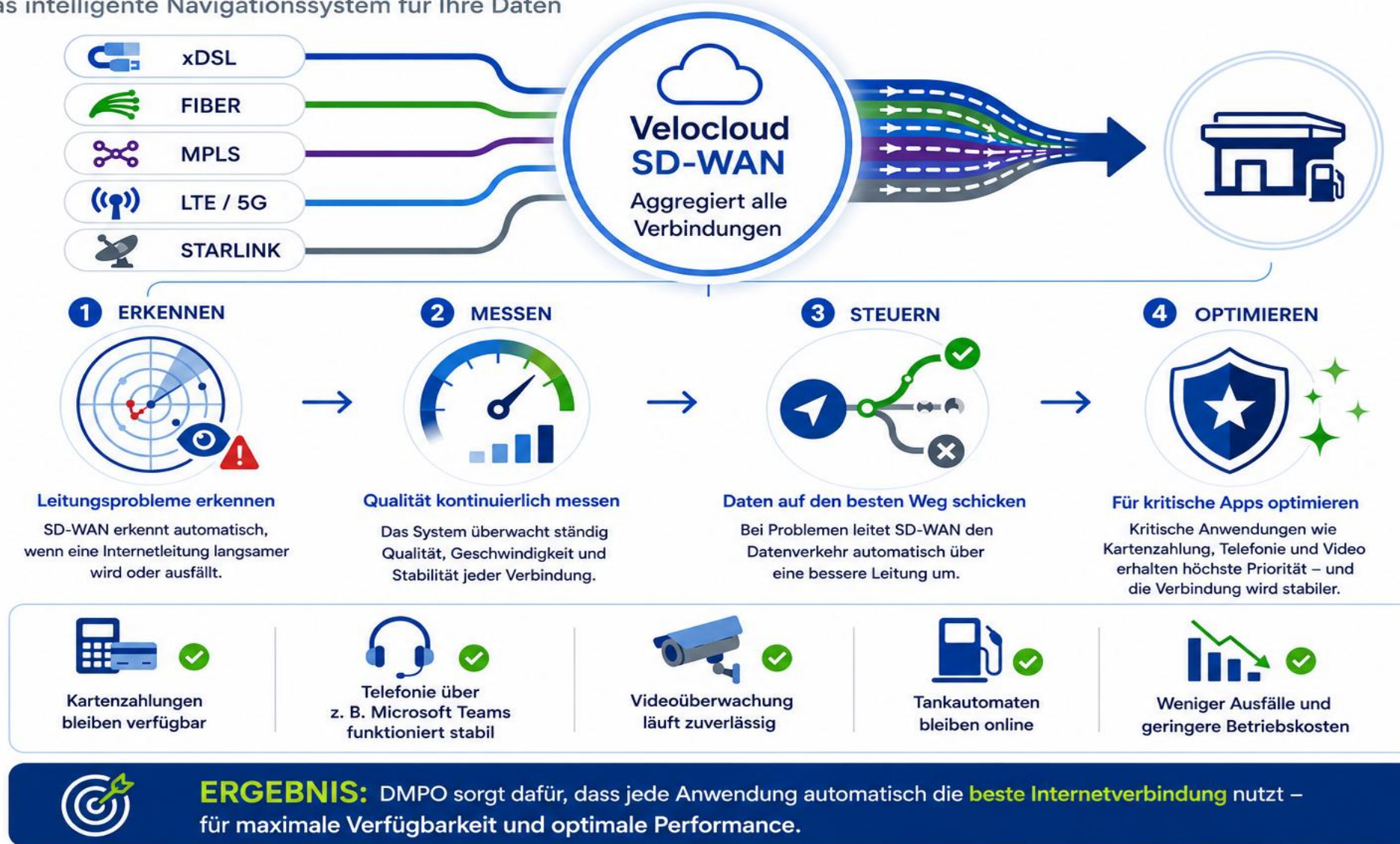


# SD-WAN: So funktioniert's



# DMPO – Dynamic Multi-Path Optimization

Das intelligente Navigationssystem für Ihre Daten





# VeloCloud Smart QoE

Wichtige Anwendungen bekommen automatisch Vorrang.



**ERGEBNIS:** Kartenzahlungen und Kommunikation bleiben stabil – wichtige Anwendungen erhalten automatisch Priorität.



Zahlungen  
bleiben verfügbar



Kommunikation  
bleibt stabil



Bessere Performance,  
weniger Ausfälle



# FULL SERVICE

End-to-End Service für Ihre globale Konnektivität



## Bereitstellung des Access lokaler Provider (wired/wireless)

Wir stellen Ihnen zuverlässige Internetanschlüsse über lokale Provider bereit – kabelgebunden oder wireless.



## Logistik & Verzollung

Wir übernehmen die gesamte Logistik und Verzollung für Ihre Geräte – weltweit und zuverlässig.



## Implementierung

Unsere Experten implementieren Ihre Lösung schnell, effizient und nach bewährten Best Practices.



## 24x7 Monitoring & Betrieb inkl. kundenseitig vorhandenen Access

Wir überwachen und betreiben Ihre gesamte Infrastruktur rund um die Uhr – inklusive bereits vorhandener Anschlüsse.



## Voller Kundenzugriff auf Monitoring & Management Systeme

Sie behalten jederzeit die Kontrolle – mit vollem Zugriff auf alle Monitoring- und Management-Systeme.



## 70+ VeloCloud Professionals (FTEs), 18+ Sprachen

Unser globales Team aus zertifizierten Experten steht Ihnen in über 18 Sprachen zur Seite.



## Simultandolmetscher-Dienst für 100 Sprachen

Bei Bedarf stellen wir Simultandolmetscher für Ihre Meetings und Rollouts – in bis zu 100 Sprachen.



## Zugriff auf 20.000+ Service-Techniker in 160+ Ländern

Unser weltweites Netzwerk aus erfahrenen Technikern garantiert schnelle Vor-Ort-Unterstützung, wann und wo Sie sie brauchen.



Ein zentraler Partner übernimmt Planung, Umsetzung und Betrieb – weltweit, mehrsprachig und rund um die Uhr.







# Advanced Connectivity basierend auf VeloCloud SD-WAN & SASE



Alexander Berger  
Vice President Network Sales

Email: [alexander.berger@ta-systeme.com](mailto:alexander.berger@ta-systeme.com)

Telefon: +49 2324 9258 114

Mobil: +49 151 23139182



© 2026 T&A SYSTEME GmbH – All rights reserved.