



# UNITI expo

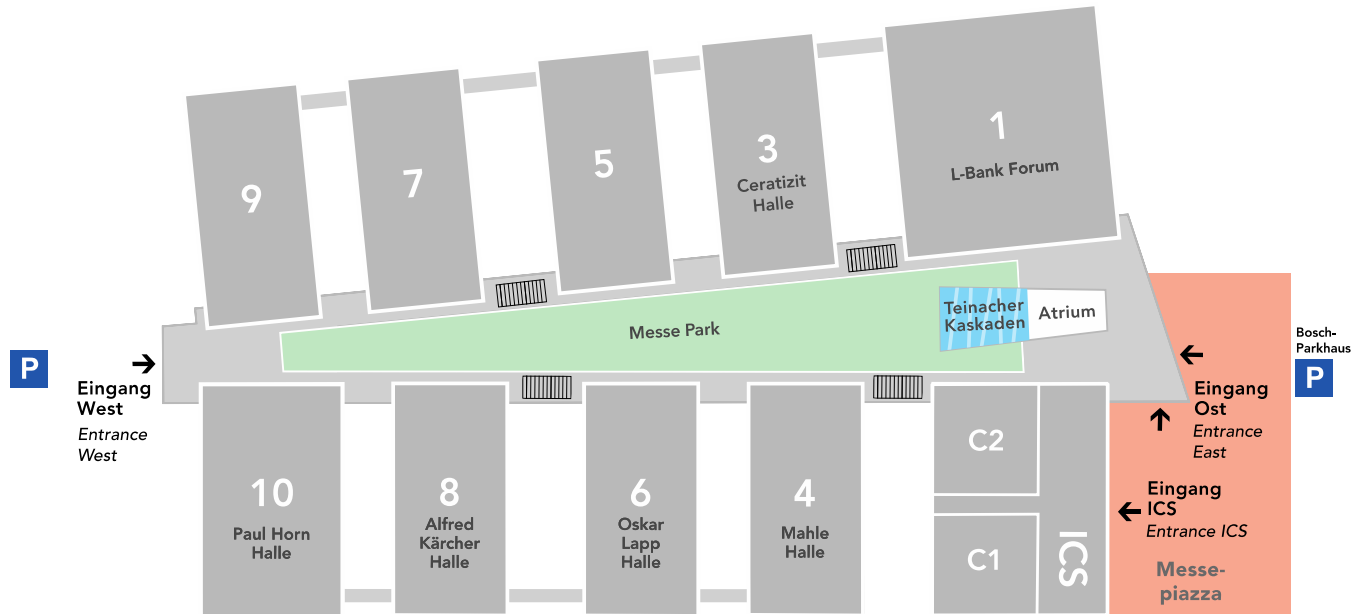


19.-21. Mai 2026, Messe Stuttgart

## Werbeflächenübersicht UNITI expo 2026



# Werbeflächen | Außenbereich auf der Messepiazza

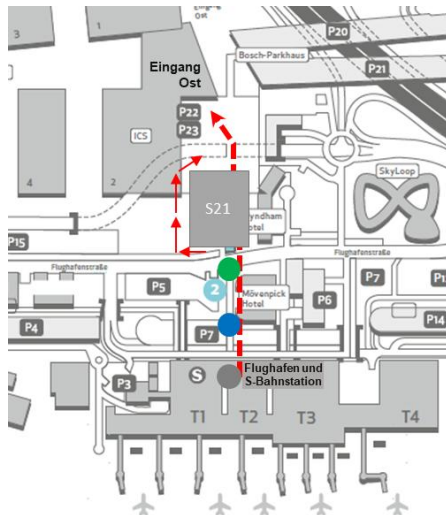


# Werbeflächen Messeboulevard

## Videoboard Nord- und Südportal

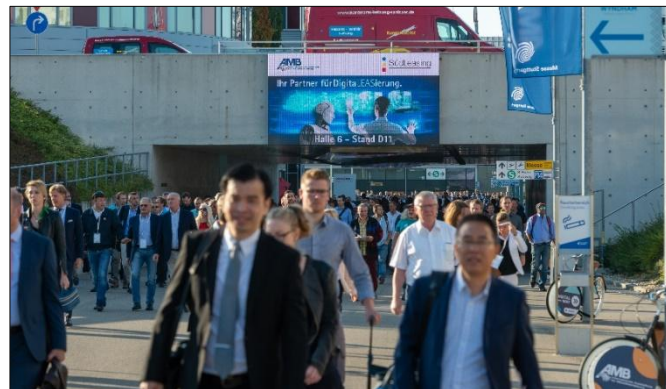
Aufgrund der Anbindung direkt an die Messe ist der Flughafen einer der wichtigsten Werbeplätze der Region. Mit dem Videoboard am Südportal erreichen Sie tausende Messebesucher, die mit der S-Bahn ankommen. Es befindet sich in konkurrenzloser Lage direkt über dem Portal und damit im Blickpunkt der Massen.

Spotlänge 10 Sekunden | 400 Wiederholungen pro Tag | keine Exklusivrechte



Gesamtpreis:  
Miete inkl. Einspielung zzgl. MwSt.

€ 890,00 [pro Tag | pro Standort]



# Werbeflächen | Besucherrundgang

## Bodengrafiken

Die Bodengrafiken können im gesamten Eingangsbereich Ost und West platziert werden. Mit dieser außergewöhnlichen Werbeform können Sie Ihre eigene Besucherführung gestalten.

**Nur im Besucherrundgang ab dem ersten Geländesprung buchbar!**

Gesamtpreis:  
Miete inkl. Produktion und Montage/Demontage, zzgl. MwSt.

€ 200,00 pro m<sup>2</sup>



## Werbeturm / Säulenumbauung

Die Werbetürme im Besucherrundgang begleiten die Besucher auf dem Weg zwischen den Hallen.  
Die Türme werden auf allen Seiten mit Ihrer Werbung bedruckt und sind daher unübersehbar.

**Nur im Besucherrundgang ab dem ersten Geländesprung buchbar!**

Gesamtpreis:  
Miete inkl. Produktion und Montage/Demontage zzgl. MwSt.

€ 1.220,00 [vierseitig | 0,8 x 3 m | Gestell leihweise]





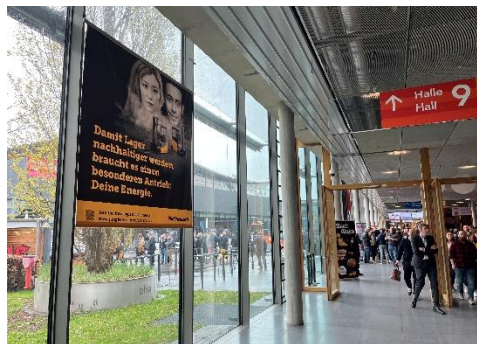
# Werbeflächen | Besucherrundgang

## Banner Glaswand

Die Werbeflächen direkt vor den Hallen im Besucherrundgang liegen im direkten Blickfeld der Besucher.

Gesamtpreis:  
Miete inkl. Produktion und Montage/Demontage, zzgl. MwSt.

€ 535,00 [einseitig | 1,95 x 2 m]



## Banner Wandfläche

Die Wandflächenbanner im Besucherrundgang sind vor den Hallen platziert und präsentieren Ihre Firmen- und Produktwerbung in den Eingangsbereichen.

Gesamtpreis:  
Miete inkl. Produktion und Montage/Demontage, zzgl. MwSt.

€ 755,00 [einseitig | 2 x 3 m]



# Werbeflächen im Besucherrundgang

## Deckenfahnen

Die Deckenfahnen vor den Hallen sind ein idealer Werbeträger und Wegweiser zu Ihrem Stand und können im gesamten Besucherrundgang gebucht werden.

Gesamtpreis:  
Miete inkl. Produktion und Montage/Demontage zzgl. MwSt.

€ 265,00 [einseitig | 3 x 0,6 m]  
€ 420,00 [beidseitig | 3 x 0,6 m]



# Werbeflächen im Besucherrundgang

## Aufsteller – Roll Up

Die Roll Up's können individuell auf dem Gelände aufgestellt werden, z. B. an den Rolltreppen oder im Besucherrundgang. Sie können Ihre eigenen Werbemittel einbringen oder wir produzieren für Sie.

Gesamtpreis:  
Miete inkl. Produktion und Montage/Demontage, zzgl. MwSt.

€ 370,00 [pro Aufsteller | 0,85 x 2,00 m]



## Aufsteller – TX Frame

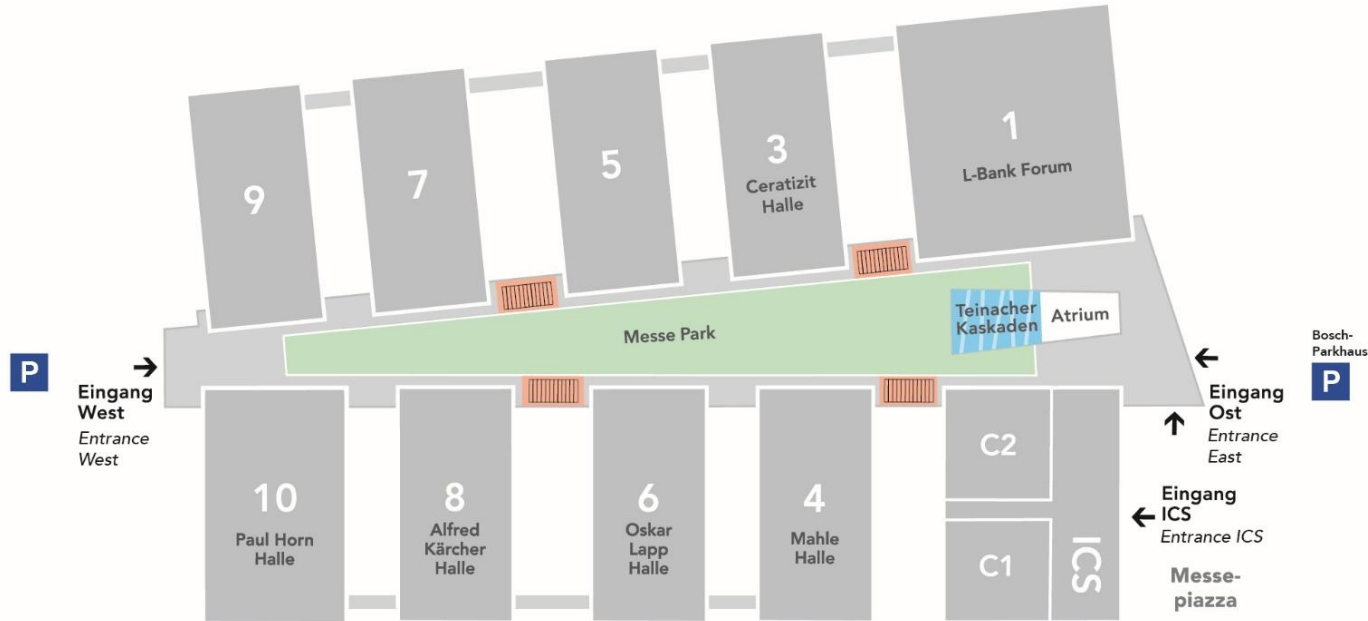
An verschiedenen Standorten auf dem Messegelände können Sie mit unseren Aufstellern Ihre Aufmerksamkeit erhöhen. Ob als Wegführung zu Ihrem Stand oder für die Präsentation Ihres Produktes, dieses Werbemittel ist vielseitig einsetzbar.

Gesamtpreis:  
Miete inkl. Produktion und Montage/Demontage, zzgl. MwSt.

€ 415,00 [pro Aufsteller | einseitig | 0,99 x 2,50 m | Gestell leihweise]  
€ 620,00 [pro Aufsteller | beidseitig | 0,99 x 2,50 m | Gestell leihweise]



# Werbeflächen | Geländesprung





# Werbeflächen | Geländesprung

## Oberlichter Besucherrundgang

Die Oberlichter können individuell gestaltet werden. Sie eignen sich als Wegeführung um die Besucher direkt zu Ihrem Stand zu leiten oder um Ihr Produkt in Szene zu setzen.



Gesamtpreis:  
Miete inkl. Produktion und Montage/Demontage, zzgl. MwSt.

€ 410,00 [pro Stück | einseitig]

# Werbeflächen | Geländesprung

## Rolltreppenwerbung

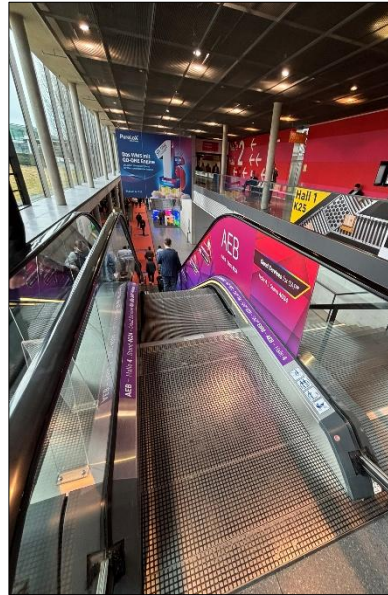
Begleiten Sie die Besucher auf der Rolltreppe von unten bis nach oben oder umgekehrt mit 4 langen Werbebändern.

Belegbar sind die Geländer und die Rolltreppenbänder.  
Gerne stellen wir Ihnen Ihr Paket zusammen.

Gesamtpreis:  
Miete inkl. Produktion und Montage/Demontage zzgl. MwSt.

€ 1.200,00 [Fußbänder | 4 Stück | 1290 x 9,5 cm]

€ 2.600,00 [Geländer | 2 Stück | 1290 x 67 cm]



# Werbeflächen | Geländesprung

## Banner Decke

Das Banner an den Geländesprüngen wird von der Decke abgehängt und liegt mit einem attraktiven Großformat im direkten Blickfeld der Besucher.

Gesamtpreis:  
Miete inkl. Produktion und Montage/Demontage zzgl. MwSt.

€ 2.975,00 [einseitig | 5 x 4 m]  
€ 4.965,00 [beidseitig | 2 Banner | 5 x 4 m]



## Banner Geländer

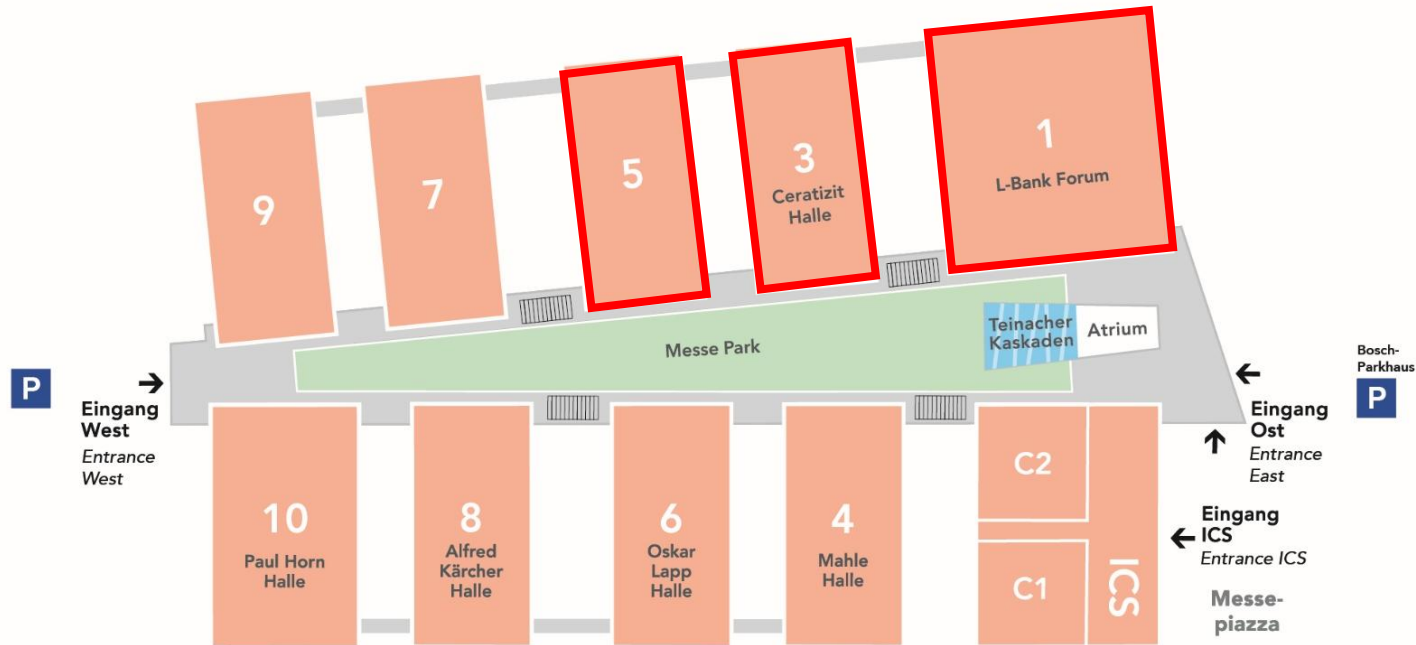
Die Werbefläche entlang des Geländers oberhalb der Treppen des Geländesprungs kann ab einer Breite von 5 m bis maximal 20 m gebucht werden.

Gesamtpreis:  
Miete inkl. Produktion und Montage/Demontage zzgl. MwSt.

€ 615,00 [5 x 1 m]  
€ 1.125,00 [10 x 1 m]  
€ 2.145,00 [20 x 1 m]



# Werbeflächen | In der Halle



# Werbeflächen | In der Halle

## Bodengrafiken

Die Bodengrafiken können individuell platziert werden. Mit dieser außergewöhnlichen Werbeform ab einem Maß von 1 x 1 m können Sie Ihre eigene Besucherführung gestalten.

Wir beraten Sie gerne zu Platzierungswünschen der Bodenwerbung. Positionen freigabepflichtig.

Bitte beachten Sie: in den Hallen wird Teppich gelegt!



Gesamtpreis:  
Miete inkl. Produktion und Montage/Demontage, zzgl. MwSt.

€ 220,00 [pro m<sup>2</sup> auf Teppichfolie]



# Werbeflächen | In der Halle

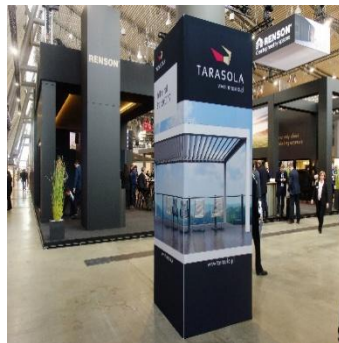
## Werbetürme/Säulenumbauungen

Die Werbetürme sind um die Hallensäulen gebaut und werden auf allen 4 Seiten bedruckt.

Angrenzende Aussteller haben Buchungsvorrecht.

Gesamtpreis:  
Miete inkl. Produktion und Montage/Demontage, zzgl. MwSt.

€ 1.350,00 [vierseitig | 1,2 x 3 m | Gestell leihweise]

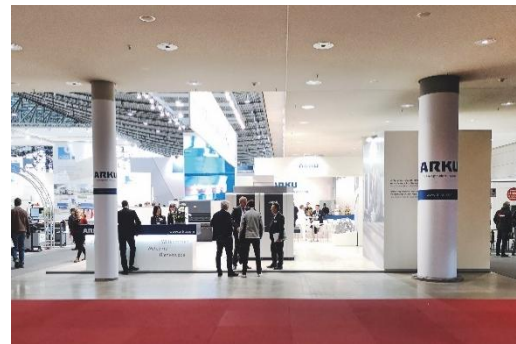


## Säulenummantelungen

Nutzen Sie die Säule vor Ihrem Stand! Die gesamte Höhe sowie der gesamte Umfang kann mit Ihrer Werbung ummantelt werden.

Gesamtpreis:  
Miete inkl. Produktion und Montage/Demontage, zzgl. MwSt.

Preise variieren je nach Säulendurchmesser und Höhe  
Preisbeispiel: € 950,00 [1,59 x 4,0 m]



# Ansprechpartner Werbeflächen

## Kontakt Team Marketing

Unser Team, Marketing Services Messe Stuttgart, steht Ihnen jederzeit gerne zur Verfügung.

### Hauptansprechpartner:

Maximilian Spatschek  
Marketing Services Messe Stuttgart  
Tel.: +49 711 18 560-3204  
E-Mail: [spatschek@marketingservices-messe-stuttgart.de](mailto:spatschek@marketingservices-messe-stuttgart.de)

Marketing Services Messe Stuttgart  
Ein Unternehmensbereich der  
Sign Service Stuttgarter Werbetechnik GmbH  
Internet: <http://www.messe-stuttgart.de>  
Amtsgericht Stuttgart HRB 24320

Angebot freibleibend. Änderungen oder Irrtümer bleiben vorbehalten.  
Es gelten die Allgemeinen Geschäftsbedingungen für Leistungen  
des Marketing Services Messe Stuttgart